

**CONSULTA DESCRIPTIVA Y GRÁFICA DE DATOS CATASTRALES
BIENES INMUEBLES DE NATURALEZA URBANA**Municipio de **MONTILLA** Provincia de **CÓRDOBA****REFERENCIA CATASTRAL DEL INMUEBLE**
5617706UG5651N0001OQ**DATOS DEL INMUEBLE**

LOCALIZACIÓN

CL LLANO DE PALACIO 1**14550 MONTILLA [CÓRDOBA]**

USO LOCAL PRINCIPAL

Residencial

AÑO CONSTRUCCIÓN

1930

COEFICIENTE DE PARTICIPACIÓN

100,000000SUPERFICIE CONSTRUIDA [m²]**550****DATOS DE LA FINCA A LA QUE PERTENECE EL INMUEBLE**

SITUACIÓN

CL LLANO DE PALACIO 1**MONTILLA [CÓRDOBA]**SUPERFICIE CONSTRUIDA [m²]**550**SUPERFICIE SUELO [m²]**839**

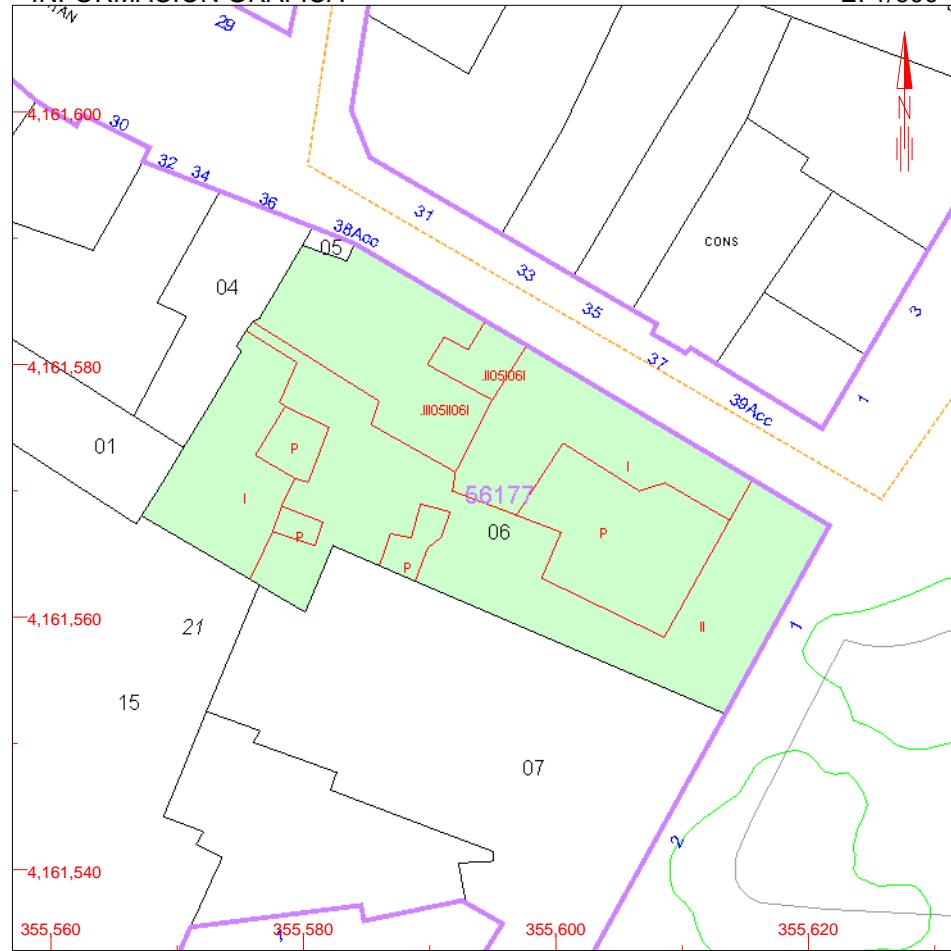
TIPO DE FINCA

Parcela construida sin división horizontal**ELEMENTOS DE CONSTRUCCIÓN**

Uso	Escalera	Planta	Puerta	Superficie m ²
VIVIENDA				200
VIVIENDA	E	-1	01	350

INFORMACIÓN GRÁFICA

E: 1/600



Este documento no es una certificación catastral, pero sus datos pueden ser verificados a través del 'Acceso a datos catastrales no protegidos' de la SEC.

355,620 Coordenadas U.T.M. Huso 30 ETRS89
 Límite de Manzana
 Límite de Parcela
 Límite de Construcciones
 Mobiliario y aceras
 Límite zona verde
 Hidrografía

Jueves , 30 de Mayo de 2013